

# ハンズオンセミナー 『シミュレーター元年』

The 24rd Annual Meeting of Japanese Society of Pediatric Interventional Cardiology

- A: コイル留置・回収
- B: ASO/ADO 留置・回収
- C: 超精密血管内手術シミュレーター  
EVE (Endo Vascular Evaluator)
- D: ASDトレーニングモデル (Circuit Lotus)



Goose Neck™ Snares

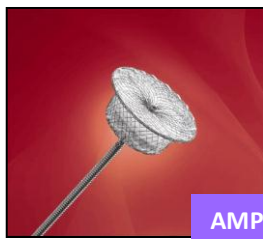


ORBIT™ Detachable Coil

シミュレーションから学ぶことは多く、特にトラブルシューティングに関する知識や経験は、より安全に、より有効にカテーテル治療を行っていくためには重要です。

新しい試みとしてのシミュレーターを駆使したハンズオンセミナーで、実際の手技を経験していただければ幸いです。

第24回 日本Pediatric Interventional Cardiology 学会学術集会

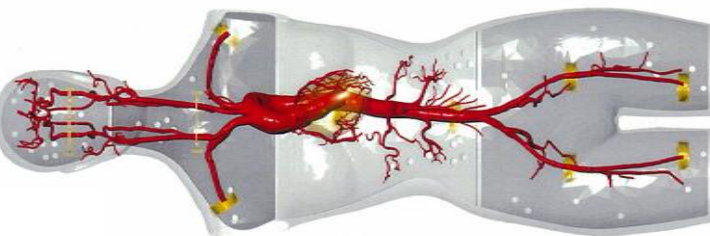


AMPLATZER™



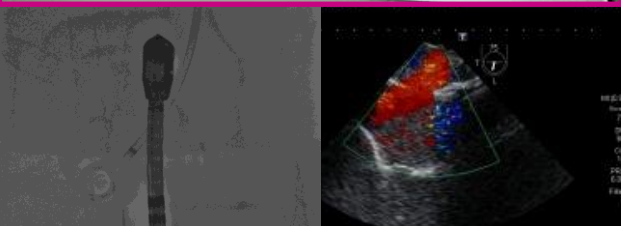
ポンプユニット

カテーテル操作台



ガデリウスメディカル(株)  
セント・ジュード・メディカル(株)  
ジョンソン・エンド・ジョンソン(株)  
ファイン・バイオメディカル・有限会社  
(株)ジャスト・メディカルコーポレーション  
GEヘルスケア・ジャパン(株)  
(株)カワニシ  
(株)サンメディカル  
西日本メディカルリンク(株) (順不同)

CATHEX  
A Division of Gadellus Medical K.K.



日時: 平成25年1月25日 (金)~1月26日 (土)  
会場: 愛媛県県民文化会館(ひめぎんホール) 2階ホワイエ

